

Controllore carichi *instabus EIB* N 360

Descrizione



Il controllore carichi N 360 (5WG1 360-1AB01) è un apparecchio instabus EIB dedicato alla gestione di carichi o gruppi di carichi collegati al bus EIB.

Il controllore carichi N 360 è un apparecchio bus in esecuzione N (4 unità modulari) per montaggio su guida EN 50022-35 x 7,5. L'apparecchio è adatto ad installazione in interni.

Il collegamento alla linea bus può avvenire sulla striscia dati mediante i contatti a pressione oppure per mezzo del morsetto 193.

Caratteristiche



Sulla base di un valore di soglia di intervento definita dall'utente, il controllore carichi N 360 disattiva o riattiva carichi o gruppi di carichi collegati ad uscite instabus EIB.

Limitando i picchi di carico permette di evitare le penali previste contrattualmente dall'ente erogatore nel caso di superamento dell'energia prelevata nell'intervallo di misura.

Caratteristiche

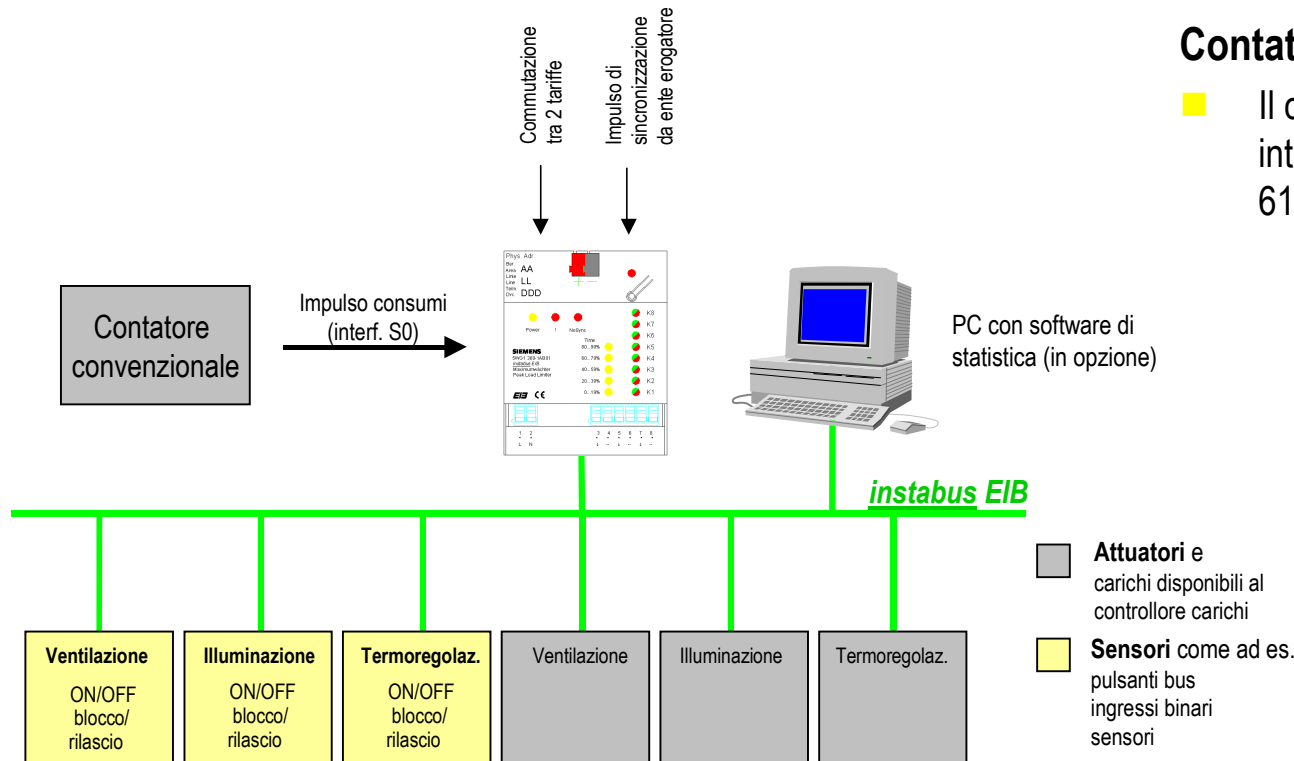


Ogni carico (o gruppo di carichi) può essere posto in blocco e rilasciato da un sensore bus ad esso assegnato

Il comando manuale da parte dell'utente ha sempre priorità più elevata rispetto al funzionamento in automatico.

Per la sincronizzazione del suo orologio interno, il controllore N 360 necessita di un apparecchio che invii sul bus data ed ora (ad es. Time Master AP 391).

Schema applicativo (con contatore tradizionale)



Contatore tradizionale

- Il contatore deve essere dotato di interfaccia standard S0 secondo IEC 61393/DIN 43684

- Attuatori e carichi disponibili al controllore carichi
- Sensori come ad es. pulsanti bus ingressi binari sensori

Strumento multifunzione 7KT1 162 e 7KT1 165

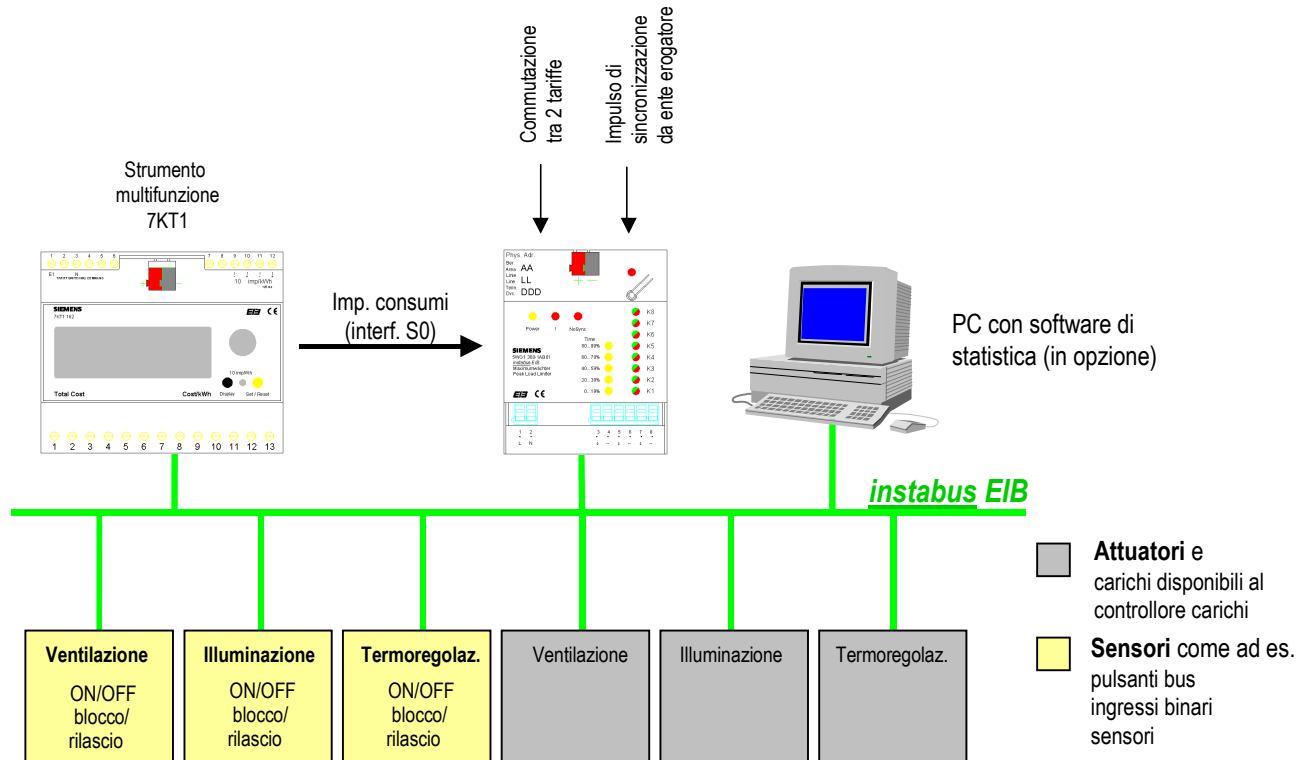


Lo strumento multifunzione 7KT1 162 (165) è un apparecchio modulare (N) per montaggio su guida EN 50022-35 x 7,5 (6 unità modulari). L'apparecchio è adatto ad installazione in interni.

Lo strumento multifunzione 7KT1 permette la rilevazione e l'indicazione dei diversi parametri elettrici della rete alla quale è collegato. E' dotato di interfaccia standard S0 secondo IEC 61393/DIN 43684 ed interfaccia *instabus EIB* mediante la quale invia sul bus informazioni relative a:

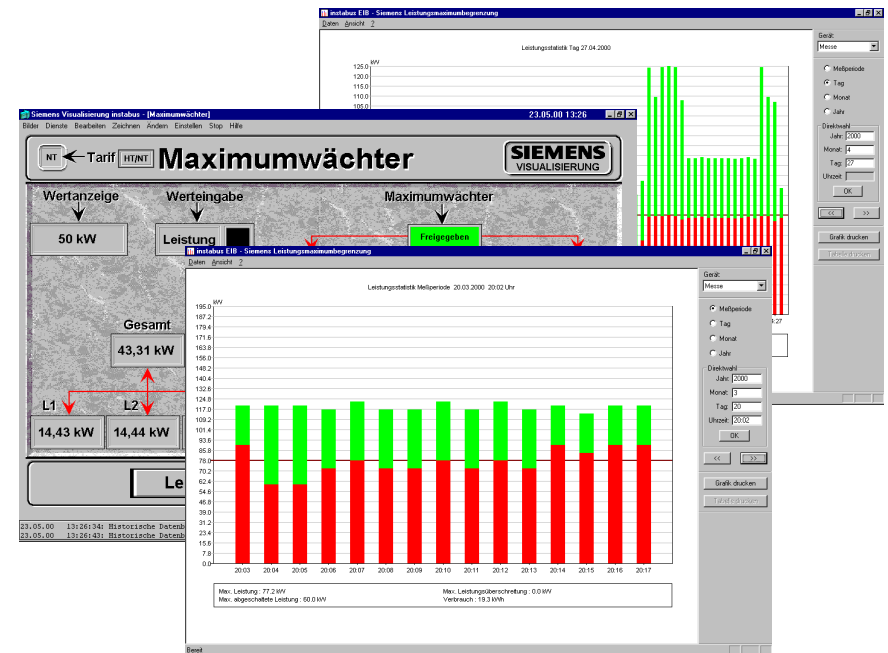
- energia attiva (kWh)
- livello tariffa (alta/bassa)
- potenza attiva istantanea sulle fasi (L1, L2, L3)
- numero apparecchio

Schema applicativo (con strumento multifunzione 7KT1 162-5)



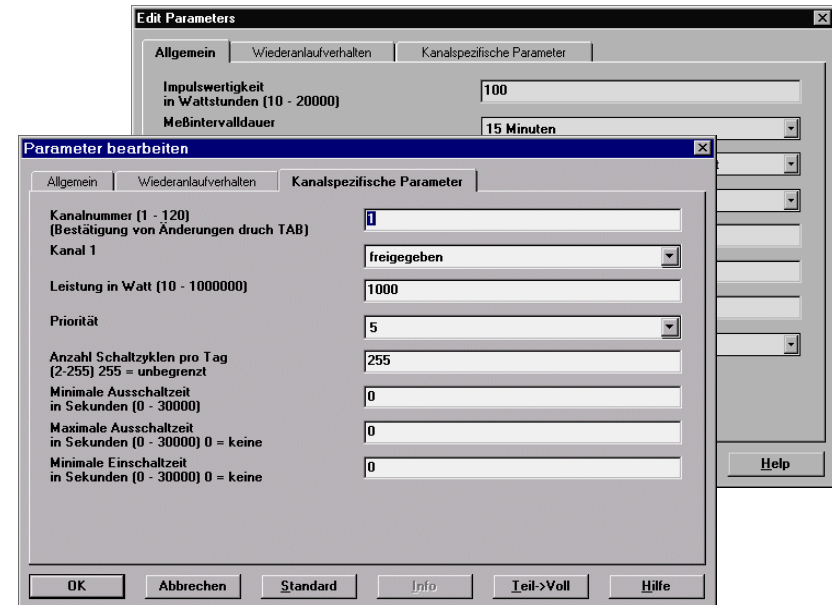
Software di statistica

- Il software è disponibile come opzione della Visualizzazione e come versione stand-alone (5WG1 841-0AB01).
- Il programma consente di realizzare statistiche giornaliere, mensili ed annuali. I dati possono essere esportati in Excel per un'ulteriore elaborazione.
- Permette on-line il monitoraggio su PC e la modifica della soglia di intervento. Vengono visualizzati lo stato corrente ed i parametri fondamentali dell'impianto.

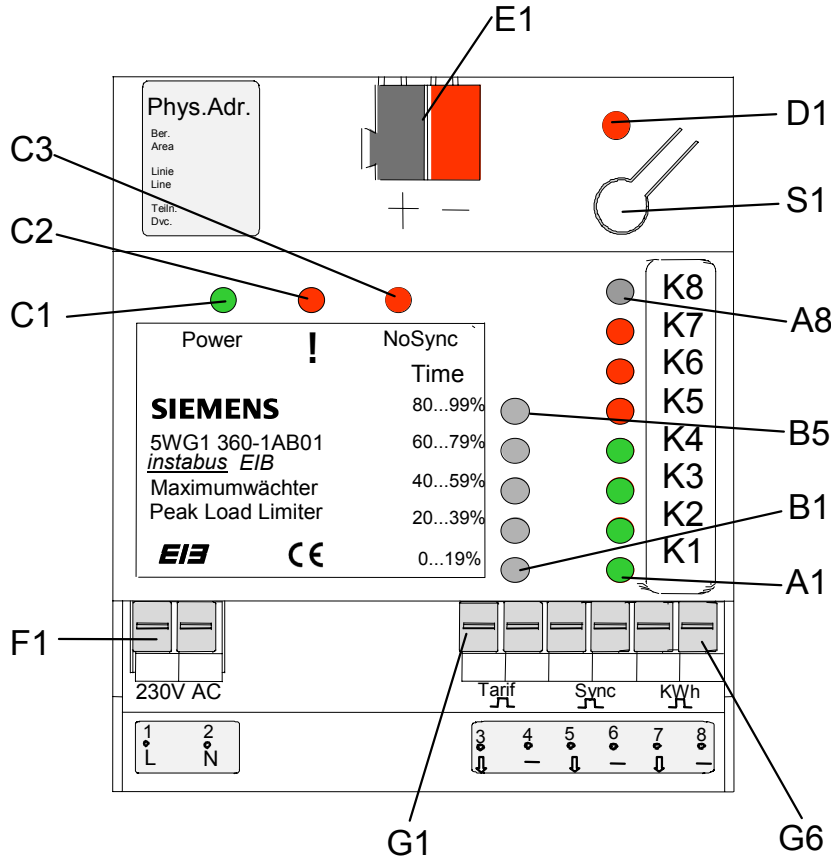


Programmazione con ETS®

- Soglia di **intervento**: da 30 a 1.000 kW
- Soglia di **avvertimento**: da 25 a 1.000 kW
- Priorità di disattivazione (da 1 a 10)
- Tempo minimo per l'accensione
- Tempo minimo per lo spegnimento
- Tempo massimo per lo spegnimento
- Numero dei cicli di comando ammessi ogni 24h



Posizione indicatori, elementi di comando, morsetti



Legenda

- A1...A8: indicazione dello stato dei canali
- B1...B5: indicazione avanzamento nell'intervallo di misura
- C1: indicazione tensione di esercizio
- C2: indicazione avvertimento superamento soglia
- C3: indicazione impulso di sincronizzazione mancante
- D1: indicazione modo normale/indirizzato
- E1: morsetto bus
- F1: morsetti di collegamento per tensione 230V
- G1...G6: morsetti di collegamento per
 - commutazione da tariffa bassa a tariffa alta (Tarif)
 - impulso di sincronizzazione (Sync)
 - impulso consumi (Kwh)
- S1: pulsante modo normale/indirizzato